

ABSOLUTE MAGNESCALE

La nuova generazione di sistemi di MISURA con
interfaccia Siemens DRIVE-CLiQ



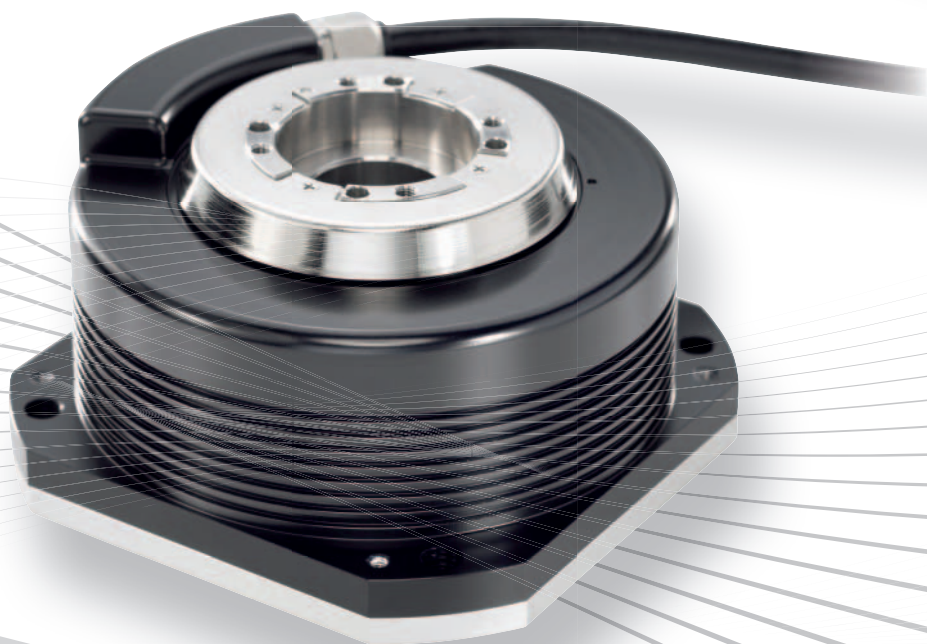
Magnescape

SPEED X PRECISION

Absolute Magnescale

I primi sistemi magnetici di misura di lunghezze e angoli ad alta precisione con interfaccia Siemens DRIVE-CLiQ integrata per macchine utensili con Siemens 840D SL.

Aumentate l'affidabilità e la sicurezza delle vostre macchine utensili con l'eccezionale tecnologia dei sistemi di misurazione di Magnescale.



Estremamente preciso e affidabile

I nuovi sistemi di misura assoluti di Magnescale offrono la massima precisione, risoluzione e affidabilità anche alle più rigide condizioni ambientali.

Non sensibile a vibrazioni e colpi

I sistemi di misura sono realizzati quasi esclusivamente in acciaio. La robustezza della costruzione rende i sistemi di misura estremamente resistenti a vibrazioni e colpi che si possono presentare durante i processi di lavorazione.

Comportamento termico come quello della macchina utensile

Grazie alla loro struttura in acciaio, hanno lo stesso coefficiente di dilatazione della macchina utensile.

Questo riduce al minimo l'influenza delle variazioni di temperatura sulla precisione della macchina utensile.



Massima velocità di reazione

La più moderna tecnologia dell'elettronica e dell'elaborazione dei segnali offre la massima velocità di reazione.

I sistemi di misura sono pertanto ideali anche da utilizzare con motori lineari e di coppia.

Sicurezza funzionale

I sistemi di misura con interfaccia DRIVE-CLiQ soddisfano anche le direttive sulla sicurezza funzionale. Essi sono stati certificati da TÜV Rheinland (Associazione di Controllo Tecnico Renania).

Con la sicurezza funzionale, la macchina è più sicura per i vostri clienti.



Interfaccia Siemens DRIVE-CLiQ

I sistemi Magnescale sono stati i primi sistemi di misura al mondo certificati da Siemens per l'interfaccia DRIVE-CLiQ.

Sono disponibili ulteriori interfacce per Fanuc, Mitsubishi, Yaskawa e Panasonic.



Panoramica prodotti

Serie SR27A

Sistema di misura magnetico assoluto di lunghezze dalla struttura piccola, per l'utilizzo in condizioni di spazio ridotto. Soddisfa la direttiva sulla sicurezza funzionale con interfaccia DRIVE-CLiQ.

- Lunghezze di misura: 70 mm – 2040 mm
- Coefficiente di dilatazione: $12 \pm 1 \times 10^{-6} / ^\circ\text{C}$
- Risoluzione max.: 10 nm
- Velocità di reazione max.: 200 m/min
- Precisione: 3+3ML/1000 μm (p-p); 5x5ML/1000 μm (p-p)
- Interfacce disponibili: Fanuc, Mitsubishi, Siemens DRIVE-CLiQ



Serie SR67A

Sistema di misura magnetico assoluto di lunghezze dalla struttura robusta, ad alta resistenza alle vibrazioni. Soddisfa la direttiva sulla sicurezza funzionale con interfaccia DRIVE-CLiQ.

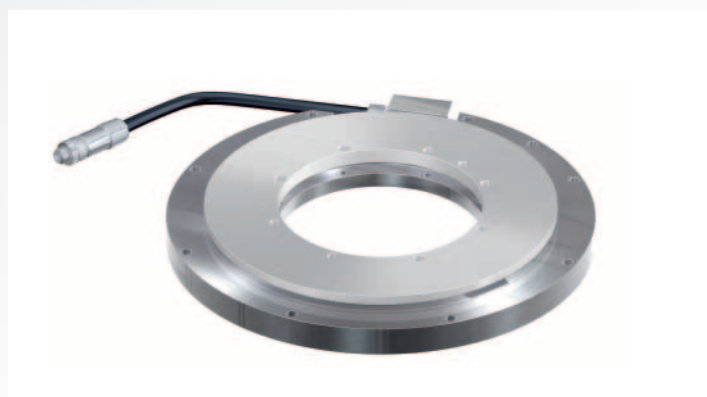
- Lunghezze di misura: 140 mm – 3640 mm
- Coefficiente di dilatazione: $12 \pm 1 \times 10^{-6} / ^\circ\text{C}$
- Risoluzione max.: 10 nm
- Velocità di reazione max.: 200 m/min
- Precisione: 3+3ML/1000 μm (p-p); 5x5ML/1000 μm (p-p)
- Interfacce disponibili: Fanuc, Mitsubishi, Siemens DRIVE-CLiQ



Serie RS97

Sistema di misura magnetico assoluto di angoli dalla struttura aperta e per l'utilizzo in condizioni di spazio ridotto. Perfetto per l'utilizzo in tavole rotanti e assi ad azionamento diretto. Soddisfa la direttiva sulla sicurezza funzionale con interfaccia DRIVE-CLiQ.

- Diametro interno: 96 mm e 180 mm
- Risoluzione max.: 23 bit
- Velocità di rotazione max. (elett.): 5000 min^{-1}
- Precisione: $\pm 2,5 \text{ s}$
- Interfacce disponibili: Fanuc, Mitsubishi, Siemens DRIVE-CLiQ



Serie RU97

Sistema di misura magnetico assoluto di angoli con supporto integrato. Perfetto per essere integrato in tavole rotanti e assi. Soddisfa la direttiva sulla sicurezza funzionale con interfaccia DRIVE-CLiQ.

- Diametro interno: 20 mm e 22 mm
- Risoluzione max.: 25 bit
- Velocità di rotazione (elett.) max.: 2000 min^{-1}
- Precisione: $\pm 2,5 \text{ s}$
- Interfacce disponibili: Fanuc, Mitsubishi, Siemens DRIVE-CLiQ



Magnescale

Oltre 45 anni di esperienza nello sviluppo e nella produzione di sistemi di misura di lunghezze e angoli ad alta precisione per macchine utensili e applicazioni di semiconduttori.

- 1965 Presentazione della tecnologia di sistemi di misurazione magnetici.
- 1969 Fondazione della Sony Magnescale Co., Ltd. per lo sviluppo, la costruzione e la produzione di sistemi di misurazione magnetici di lunghezze e angoli.
- 1971 Presentazione della serie Magnescale GP, i primi sistemi magnetici di misurazione di lunghezze ad alta precisione al mondo.
- 1971 Presentazione delle serie MSE e MSB, i primi sistemi magnetici di misurazione di angoli ad alta precisione.
- 1981 Costruzione e messa in funzione dello stabilimento di Isehara.
- 1988 Presentazione del Laserscale BS10, il primo sistema di misurazione di lunghezze per applicazioni nell'ordine del nanometro e del picometro.
- 1996 Modifica della ragione sociale in Sony Precision Technology Inc.
- 2003 Presentazione del sistema di misurazione di lunghezze ad alta precisione SR33 con tecnologia a sensore MR.
- 2004 Modifica della ragione sociale in Sony Manufacturing Systems Corporation.
- 2007 Presentazione della prima serie assoluta Magnescale SR70 con interfaccia di serie per controlli Fanuc, Mitsubishi, Panasonic e Yaskawa.
- 2008 Presentazione della serie assoluta Magnescale SR80 con costruzione estremamente robusta e del sistema di misurazione magnetico assoluto di angoli della serie RU70.
- 2010 Fondazione di Magnescale Co., Ltd.
- 2013 Presentazione della nuova Magnescale SR27/SR67 assoluta e dei sistemi di misurazione di angoli RS97 e RU97 con interfaccia Fanuc, Mitsubishi e Siemens DRIVE-CLiQ.



Magnescale

SPEED X PRECISION

Magnescale Co., Ltd.

Shinagawa Intercity Tower A-18F, 2-15-1, Konan, Minato-ku, Tokyo 108-6018, GIAPPONE

Sedi:

45 Suzukawa, Isehara-shi, Kanagawa 259-1146, GIAPPONE
TEL. +81 (0)463-92-1011 · FAX +81 (0)463-92-1012

Ufficio Tokyo:

2-15-1, Konan, Minato-ku, Tokyo 108-6018, GIAPPONE
TEL. +81 (0)3-5460-3574 · FAX +81 (0)3-5460-9614
E-mail: info-tokyo@magnescale.com

Bureau de Nagoya:

2-35-16, Meieki, Nakamura-ku, Nagoya Aichi, 450-0002, Japon
TEL. +81 (0)52-587-1823. Fax: +81 (0)52-587-1848
E-mail: info-nagoya@magnescale.com

Ufficio Osaka:

2-14-6, Nishi-Nakajima, Yodogawa-ku, Osaka 532-0011, GIAPPONE
TEL. +81 (0)6-6305-3101 · FAX +81 (0)6-6304-6586
E-mail: info-osaka@magnescale.com

International Sales Department:

45 Suzukawa, Isehara-shi, Kanagawa 259-1146, GIAPPONE
TEL. +81 (0)463-92-7971 · FAX +81 (0)463-92-7978
E-mail: info-mgs-eng@magnescale.com

Magnescale Americas Inc.:

5740 Warland Drive, Cypress, CA 90630, USA TEL. +1 (562)
594-5060 · FAX +1 (562) 594-5061
E-mail: info-am@magnescale.com

Magnescale Europe GmbH:

Antoniusstrasse 14, 73249 Wernau, GERMANIA TEL.
+49(0)7153934291 · FAX +49(0)7153 934 299
E-mail: info-eu@magnescale.com

<http://www.magnescale.com>